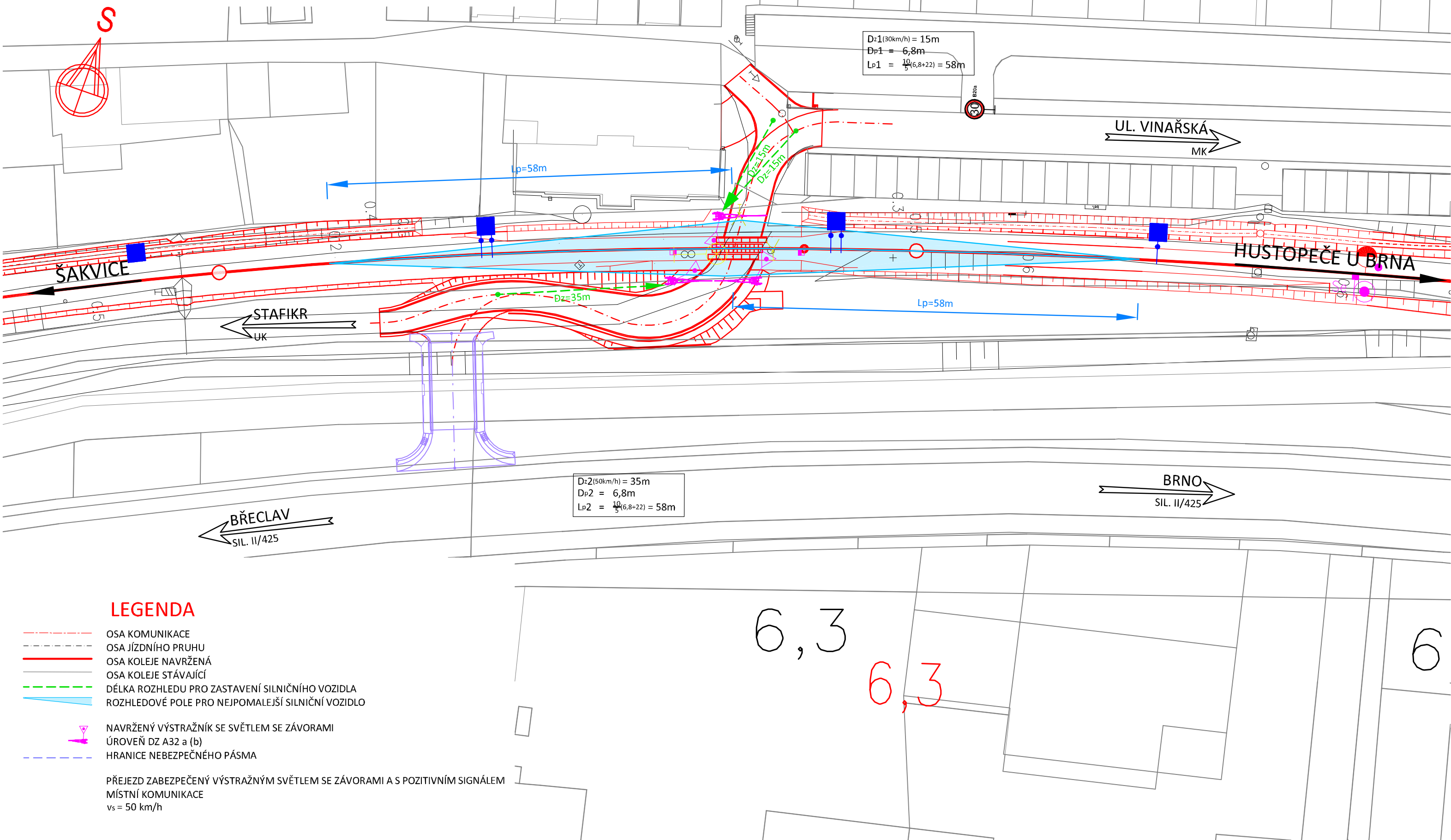


PŘEJEZD V KM 6,298 - ROZHLEDOVÉ POMĚRY

Modernizace a elektrizace trati Šakvice - Hustopeče u Brna
SO 03-17-02 Železniční přejezd v km 5,872
M 1:500



LEGENDA

- OSA KOMUNIKACE
- OSA JÍZDNÍHO PRUHU
- OSA KOLEJE NAVRŽENÁ
- OSA KOLEJE STÁVAJÍCÍ
- DÉLKA ROZHLEDU PRO ZASTAVENÍ SILNIČNÍHO VOZIDLA
- ROZHLEDOVÉ POLE PRO NEJPOMALEJŠÍ SILNIČNÍ VOZIDLO
- NAVRŽENÝ VÝSTRAŽNÍK SE SVĚTLEM SE ZÁVORAMI
- ÚROVEŇ DZ A32 a (b)
- HRANICE NEBEZPEČNÉHO PÁSMO
- PŘEJEZD ZABEZPEČENÝ VÝSTRAŽNÝM SVĚTLEM SE ZÁVORAMI A S POZITIVNÍM SIGNÁLEM
- MÍSTNÍ KOMUNIKACE
- vs = 50 km/h

DOKUMENTACE PO PŘÍPOMÍNKÁCH

			ČÍSLO SOUPRAVY:
REVIZE Č.	DATUM	ZMĚNA	



SUDOP BRNO, spol. s r.o.
Kounicova 26
611 36 Brno

OBJEDNATEL:	SŽDC, s.o., Dlážděná 1003/7, 110 00 Praha 1 Stavební správa východ (organizační jednotka)	tel. : +420 972 625 804 E-mail: sudop@sudop-brno.cz
PROFESNÍ SKUPINA:	11 KOLEJE	VEDOUcí PROF. SKUPINY Ing. Petr Rotschein
ODPOVĚDNÝ PROJ. ZAKÁZKY Ing. Lubomír Beňák	ODPOVĚDNÝ PROJ. PS, SO Ing. Lubomír Beňák	NAVRHL, VYPRACOVAL Bronislav Urbánek
KRAJ: Jihomoravský	POVĚŘENÝ OÚ: Hustopeče	ŘEDITEL Ing. Jiří Molák
Modernizace a elektrizace trati Šakvice - Hustopeče u Brna Železniční svršek a spodek, Nástupiště, Železniční přejezdy, Komunikace		KONTROLOVAL Ing. Petr Rotschein
Přejezd v km 6,298 – Rozhledové poměry		STUPEŇ: Přípravná dokumentace ZAK. ČÍSLO 15062-01-0716 MERÍTKO 1:500 POČET FORMÁTŮ 3 x A4 DATUM: 08/2016 ČÁST D.4.1 D.4.2 D.4.3 D.4.7 PŘÍLOHA 7.5.4